

Innenbeschattung mit Seilsystem

Stückliste Grundbeutel

Der Grundbeutel besteht aus:

- 2 Stück Stahlseil, Durchmesser 2,5 mm
- 4 Stück Winkel, weiß beschichtet 60 x 55 mm
- 8 Stück Seilklemmen incl. Madenschraube
- 2 Stück Spannschraube
- 4 Stück Mutter M6
- 14 Stück U.-Scheiben DIN 125 6,4
- 2 Stück U.-Scheiben DIN 9021 6,4
- 8 Stück Holzschrauben 6 x 50 (nur für Holz)
- 1 Stück Schubfallstange 1,40 m

Erweiterungsbeutel:

- 2 Stück Stahlseil Durchmesser 2,5 mm
- 2 Stück Winkel, weiß 60 x 55 mm
- 2 Stück Dreiecksplatten
- 8 Stück Seilklemmen incl. Madenschraube
- 2 Stück Spannschrauben
- 4 Stück Schrauben DIN 933 6 x 18
- 18 Stück U.-Scheiben DIN 125 6,4
- 2 Stück U.-Scheiben DIN 9021 6,4
- 4 Stück Holzschrauben 6 x 50 (nur für Holz)

Montage Grundbeutel

Einen Winkel aus dem Grundbeutel in Längsrichtung an den ersten Sparren schrauben (Bild 1). Lange Schenkelseite (60mm) mit Holzschrauben 6 x 50 immer an Balken montieren.

Jetzt Spannschraube durch Bohrung stecken und mit kleinen U.-Scheiben 6,4 und Muttern M6 auf beiden Seiten verklemmen (siehe Bild 1)

Anschließend Winkel aus dem Grundbeutel auf der gegenüberliegenden Seite montieren (Bild 2). Das Seil noch nicht einfügen.

Bild 1

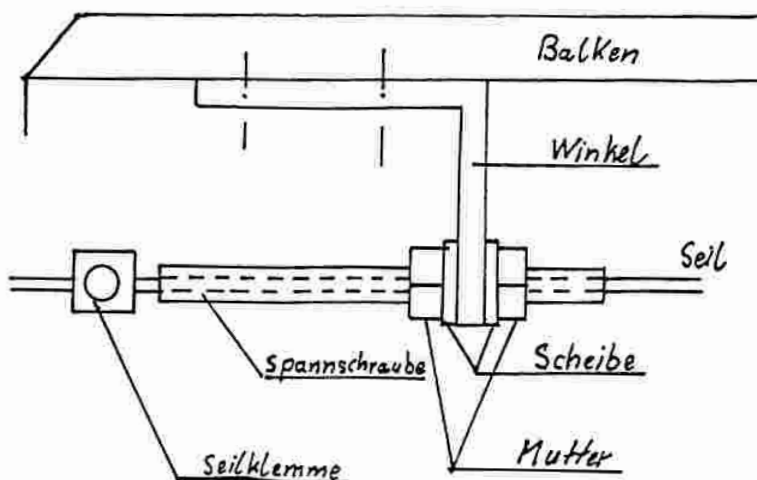
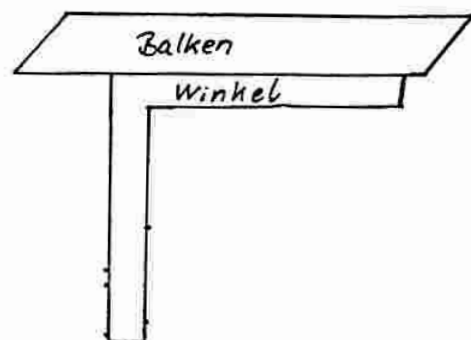


Bild 2



Je nach Größe Ihrer Anlage montieren Sie jetzt an den 2. Sparren den Grundbeutel oder fahren mit dem Erweiterungsbeutel fort. Beim Erweiterungsbeutel sind die Dreiecke an die Winkel zu schrauben. [Schraube 6x18 an kurzen Schenkel 55 mm; Spitze Seite des Dreieckes (90°) nach oben]. Spanschrauben an Dreiecke montieren (Bild 1). Am letzten Sparren muss wieder ein Grundbeutel montiert werden.

Sie haben jetzt alle Winkel montiert und auf einer Seite mit den Spanschrauben befestigt.

Messen Sie nun den Abstand zwischen den Winkeln und schneiden das Seil ca. 20 cm länger ab (Schnittmaß= Lichte Weite + 20 cm). Damit das Seil nicht aufsplittet ist es hilfreich die Schnittstellen mit Isolierband zu umwickeln.

Nun stecken Sie die Seile durch die Löcher der Winkel bzw. Dreiecke (Bild 5) und verklemmen sie.

Bild 3

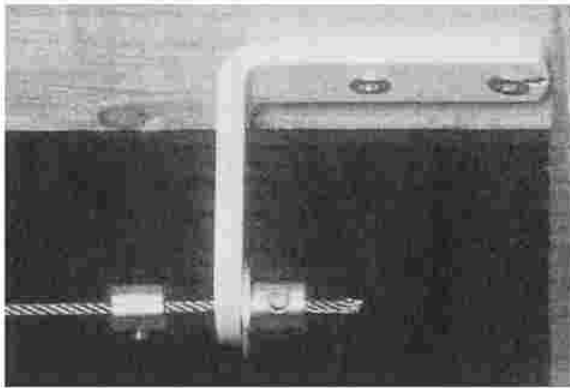


Bild 4

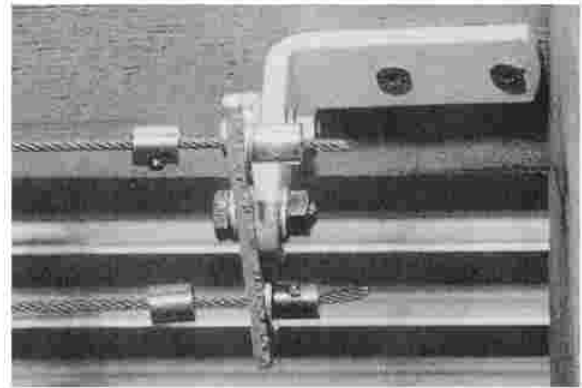
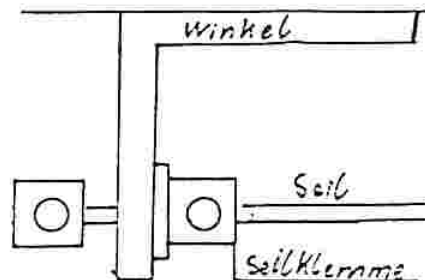


Bild 5

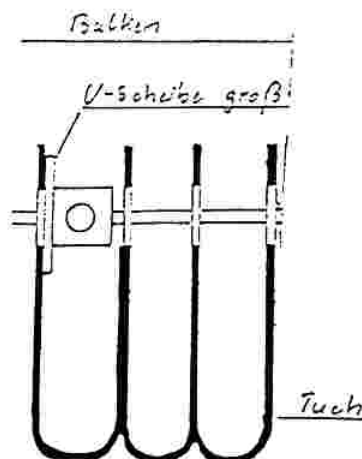


Zweite Seilklemme 1cm von Winkel entfernt festklemmen. Diese Seilklemmen verhindern später das Zurückrutschen der Stoffbahnen.

Mit Hilfe einer 2. Person schieben Sie jetzt die Stoffbahnen in die beiden ersten Seile ein.

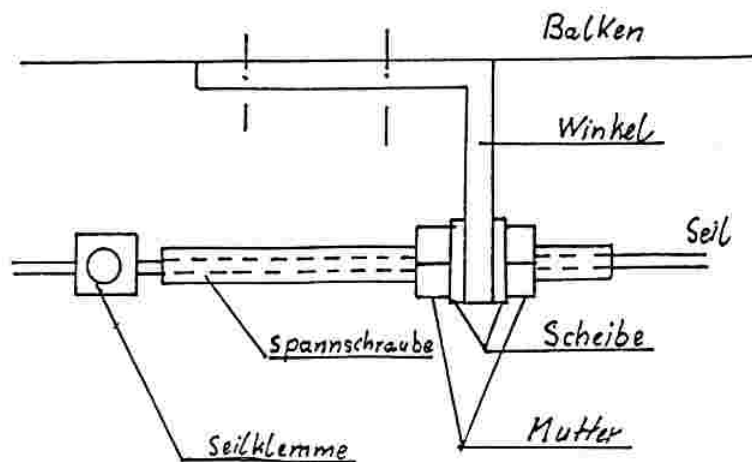
WICHTIG. VOR DER LETZEN STOFFBAHN EINE GROSSE U.-SCHEIBE Ø 6,4 UND EINE SEILKLEMME MIT EINFÜHREN!

Bild 6



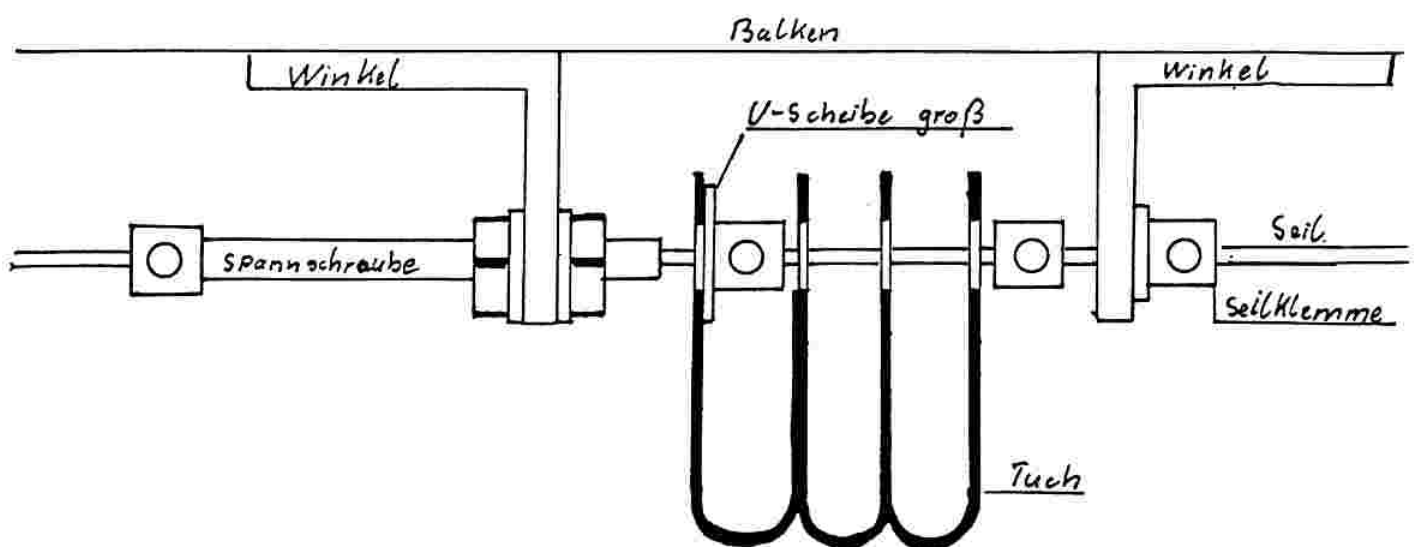
Schieben Sie nun die Stoffbahnen auf die der Spannschraube gegenüberliegenden Seite.
 Jetzt die beiden Seile durch die Spannschraube führen und leicht verklemmen.

Bild 7



Mit einer Flachzange Seil nachziehen und neu verklemmen (fest anziehen)
 Nun spannen Sie mit zwei 10er Gabelschlüsseln das Seil.
 Überstehendes Seil können Sie jetzt abschneiden, wobei Sie ca. 2-3 cm stehen lassen.
 Stoffbahn nun auf die Seite der Spannschraube schieben und Seilklemme festziehen.
 Mit den anderen Stoffbahnen verfahren sie genauso.

Bild 8



Durch Wärme und andere Umstände kann es mit der Zeit vorkommen, dass die Spannung etwas nachlässt, dann Seile wie beschrieben etwas nachspannen.

Deshalb die Montageanleitung nicht wegwerfen!

ACHTUNG, wichtiger Hinweis:

Durch Sonneneinstrahlung kann es bei Dächern aus Acryl, PVC oder anderen Kunststoffen (z.B. Doppelstegplatten) bei der Verwendung einer Innenbeschattung zu hohen Temperaturen im Dachbereich kommen.

Achten Sie darauf, dass kein Hitzestau entstehen kann.

Für eventuelle Schäden kann keine Gewährleistung übernommen werden.